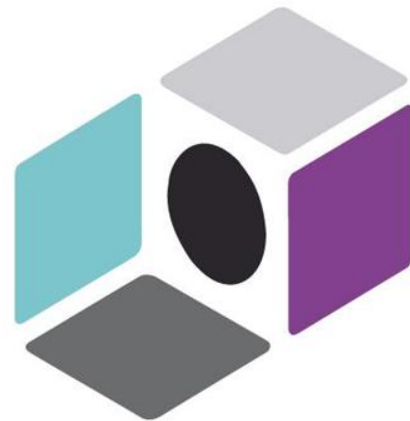




SPV Dienstleistungspartner

www.plattenverband.ch



Spezialisierung nach Marktsegmenten

FILATRADE

Handel/DIY
EINKAUFSGRUPPEN
Fachhandel und Baumarkt,
Ausstellungen, Großhandel

ANWENDER
Professionelle Anwender,
Fliesenleger

ENDVERBRAUCHER
Einfach anzuwendende
Produkte (DIY), Home Care-
Produkte, technische
Unterstützung

FILAPROJECT

BAUGEWERBE

Architekten
Technische Referenten
Auftragnehmer
Bauleiter
Professionelle
Anwender
Bauunternehmen

FILATECH

KERAMIK FLIESEN
INDUSTRIE

Keramikfliesenhersteller

NATURSTEIN
INDUSTRIE

Natursteinverarbeiter

Hersteller

Steinbruchbesitzer



FILA ist grün

GREEN LINE
IMPRÄGNIERUNGEN &
REINIGER



LEED-PUNKTE

90% VON PRODUKTEN
OHNE VOC

100% SOLAR
PRODUKTION



DAS SYSTEM FÜR OBERFLÄCHENPFLEGE



1 REINIGUNG NACH
DEM VERLEGEN



3 OBERFLÄCHENFINISH



SCHUTZ

2



PFLEGE

4



Die 3 Musketiere: Probleme auf Kundenbaustellen schnell und einfach lösen



DETERDEK PRO: SAURE REINIGUNG



- Bauschmutz
- Zementschleier
- Metallabrieb
- Rost
- Verkalkungen
- Allgemein: Anorganische Verschmutzungen

DETERDEK PRO: SAURE REINIGUNG



DETERDEK PRO: SAURE REINIGUNG





PS87 PRO: ALKALISCHE REINIGUNG

- Öl, Fett, Wachs...
- Laub- Blütenreste
- Rückstände anderer
Reinigungsmittel





**WITHOUT
FILA**

**WITH
FILA**



**WITHOUT
FILA**

**WITH
FILA**



WITHOUT
FILA

WITH
FILA

CR10: ALKALISCHE REINIGUNG



- Epoxyrückstände (RG12, Durapox Premium, Xfusion...)
- Bindemittelrückstände aus Einfegfugen / Pflasterfugmörtel

FILA CR10 Reiniger gegen Rückstände von Epoxidmörtel

FILA[®]
surface care solutions



**WITHOUT
FILA**

**WITH
FILA**



**WITHOUT
FILA**

**WITH
FILA**

Zusammenfassung:

Deterdek Pro / CR10: zum Abschluss der Baustelle

PS87 Pro: bei Flächen im Bestand



20mm Terrassenplatten:
von der Schluss- über die
Unterhalts- bis zur
Sondereinigung

Schlussreinigung

Die verwendete Fuge
bestimmt die benötigten
Reiniger

Üblich sind 3 Varianten an
Fugmaterial

1.: zementäre Fugen



2.: Einfeg- oder Pflasterfugen



2.: Einfeg- oder Pflasterfugen



2.: Einfeg- oder Pflasterfugen



2.: Einfeg- oder Pflasterfugen



3.: Epoxyfugen



1.: zementäre Fugen



3.: Epoxyfugen



2.: Einfeg- oder Pflasterfugen



1.: zementäre Fugen



Rückstände sind idR sehr einfach mit Deterdek Pro entfernt, unabhängig vom Zeitpunkt der Verfugung



2.: Einfeg- oder Pflasterfugen



Rückstände sind idR mit CR10 entfernbar, wenn innerhalb eines Monats nach Verfugung angewendet



3.: Epoxyfugen



Rückstände sind idR mit CR10 entfernbar, wenn innerhalb eines Monats nach Verfugung angewendet



Problematisch: Bindemittelrückstände die bereits
beginnen zu verwittern



2.: Einfeg- oder Pflasterfugen



3.: Epoxyfugen



Problematisch: Bindemittelrückstände die bereits
beginnen zu verwittern



2.: Einfeg- oder Pflasterfugen



3.: Epoxyfugen



Problematisch: Bindemittelrückstände die bereits beginnen zu verwittern



2.: Einfeg- oder Pflasterfugen



3.: Epoxyfugen



Problematisch: Bindemittelrückstände die bereits beginnen zu verwittern



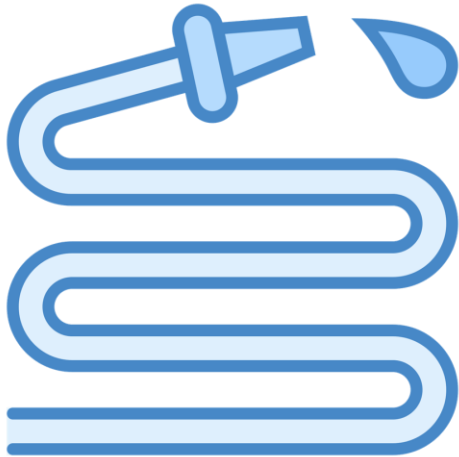
2.: Einfeg- oder Pflasterfugen



3.: Epoxyfugen



Unterhaltsreinigung 20 mm Fstzg



Außerordentliche Reinigung Bei Rostflecken:



Außerordentliche Reinigung Bei Rostflecken:



FILA
surface care solutions

NORUST

**RIMUOVI RUGGINE
RUST REMOVER
ÉLIMINE LA ROUILLE
ROSTENTFERNER
QUITA ÓXIDO**

**RAPID ACTION
15 MINUTES**

**CONSISTENZA VISCOSA:
AGISCE PUNTUALMENTE SULLA MACCHIA
GEL-LIKE CONSISTENCY: IT ACTS DIRECTLY ON
THE STAIN
CONSISTANCE VISQUEUSE: PERMET D'AGIR
DIRECTEMENT SUR LA TACHE À ÉLIMINER
ZAHFLÜSSIGE KONSISTENZ: DAS PRODUKT
WIRKT DIREKT AUF DEM ZU ENTFERNENDEN
COMPOSICION VISCOSA: PERMITE ACTUAR
DIRECTAMENTE SOBRE LA MANCHA**

75 ml e - 2.54 fl oz



Außerordentliche Reinigung Bei Rostflecken:



Klassische 20mm Reklamation:



markus208

Dabei seit 01.08.2016

Hallo Bauexperten,

bei mir hat eine Firma vor drei Tagen Platten auf meiner Terrasse verlegt. Als es geregnet hat ist uns aufgefallen, dass das Wasser nicht vollständig abläuft und an den Rändern stehen bleibt. Die Platten sind mit einem 1% Gefälle verlegt. Auch wenn man die Platten mit 2% Gefälle verlegt bleibt Wasser stehen. Ich habe mir die Platten genau angeschaut, sie sind an den Rändern eben und weisen keinen Steg o.Ä. auf. Es handelt sich um 60x60 Feinsteinzeug Vereda Platten von der Firma Koll.

Ich stehe vor einem Rätsel warum das Wasser stehen bleibt.

Derjenige der die Platten verlegt hat macht es täglich schon seit 10 Jahren, aber so was hat er noch nicht gesehen. Ich will auch keinen schnellen Abfluss, ich will nur das da kein Wasser stehen bleibt, sonst kann ich im Winter Eislaufen auf der Terrasse.

Und was ist im Winter ?

Wird da immer Eisfläche sein ?

Schadet das nicht den Platten wenn da drauf Eis liegt ?

Kann ich die Platten imprägnieren oder versiegeln, dann wird das Wasser vielleicht ablaufen....

Klassische 20mm Reklamation:



Klassische 20mm Reklamation:



Klassische 20mm Reklamation:



Klassische 20mm Reklamation:

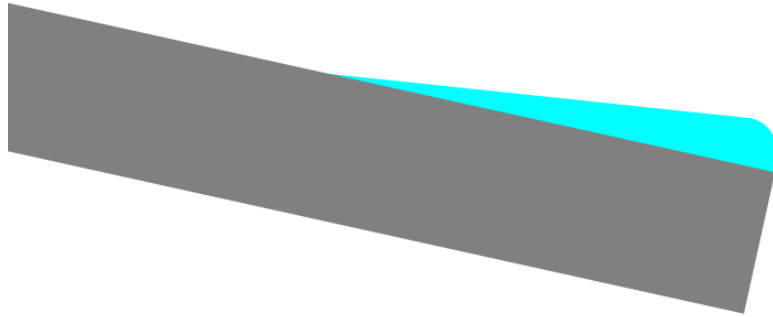


Woran liegt's?

Oberflächenspannung des Wassers



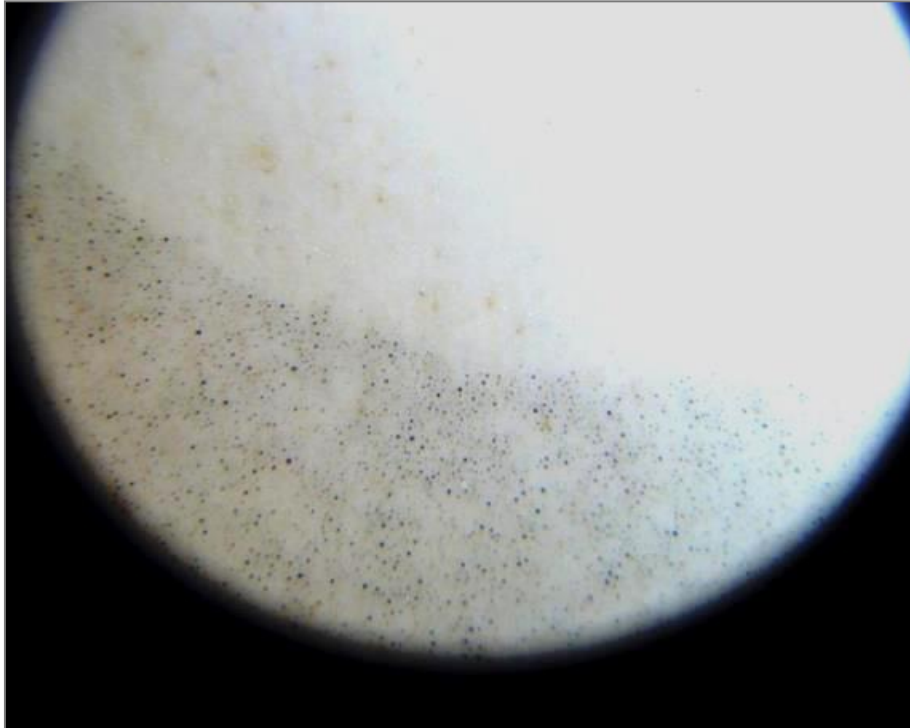
Die Oberflächenspannung
verhindert hier das Abfließen des
Wassers über die Kante der Platte



Mögliche Lösung: StopDirt

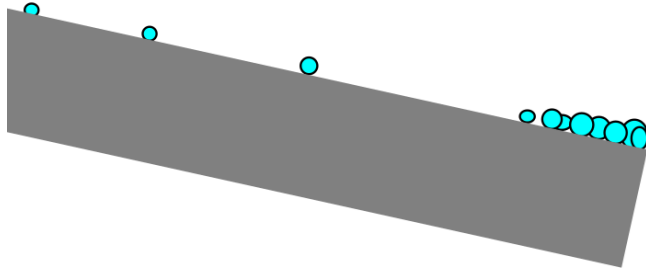


Mögliche Lösung: StopDirt



- Füllt Mikroporen der Oberfläche
- Vermindert die Rutschempfindlichkeit
- Vergilbt nicht
- Erleichtert die Reinigung deutlich

Mögliche Lösung: StopDirt



Positiver Nebeneffekt:

Durch die wasserabweisende Wirkung (hydrophob) entsteht kaum noch ein Wasserfilm sondern vereinzelte Tropfen; daher entfallen also auch größere Flächen in denen sich Pollen und Staub sammeln können.

**Wo finde ich technische
Unterstützung?**



TECHNISCHE UNTERTSTÜTZUNG:



M technik@filasolutions.com
T +39 3401260138



Vetriebsleiter Stefano Scanferla stefano.scanferla@filasolutions.com

Press Office & Senior Consulent Alexandra Becker
alexandra.becker@filasolutions.com

Außendienst CH Andrea Dirani andrea@cerker.it

FLECKEN ENTFERNEN MIT FILA

DIE SICHERSTE METHODE ZUR ENTFERNUNG
VON FLECKEN

ÖL UN FETT BIER KAUGUMMI VINYLKLEBSTOFF REIFENABRIEB	PS87 PRO
SILIKON POLYURETHANSCHAUM KLEBSTREIFENRESTE WACHSKREIDEN	ZEROSIL
TINTE NIKOTIN URIN UND ER - BROCHENES FILZSTIFT HAARFÄRBEMITTEL KAFFEE WEIN BLUT COCA COLA	PS87 PRO
SAUGNAPFABDÜCKE	PS87 PRO CR10
ROST	NO RUST DETERDEK PRO
ZEMENT - SALPETER KALK ALUMINIUM-/METALLFLECKEN BLEISTIFTFLECKEN	PH ZERO DETERDEK PRO
EPOXIDKITT	CR10
LACK / FARBEN GRAFFITI	NO PAINT STAR
BITUMEN KERZENWACHS	ZEROSIL
ZUR REGELMÄSSIGEN PFLEGE	CLEANER PRO
KRATZER-REPARATURWACHS	ZEROSIL




FILA
surface care solutions

YOUR SKILLS OUR

Solutions



NÜTZLICHE TIPPS

Sie haben Flecken auf Ihren Steinzeugflächen entdeckt? Sie wissen nicht, wie Sie Ihre Marmorplatte reinigen sollen? In diesem Bereich finden Sie die Antwort auf alle Fragen im Zusammenhang mit der Reinigung, dem Schutz oder der Pflege von Oberflächen. Wählen Sie hierzu im Verzeichnis einfach das Problem und das Material aus.



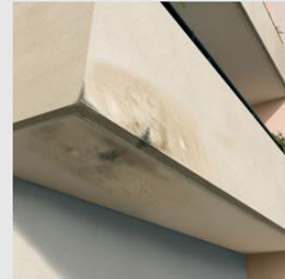
Matte Flecken (Essig, Zitrone, Cola, Wein, Kalkentferner)



Salzausblühungen



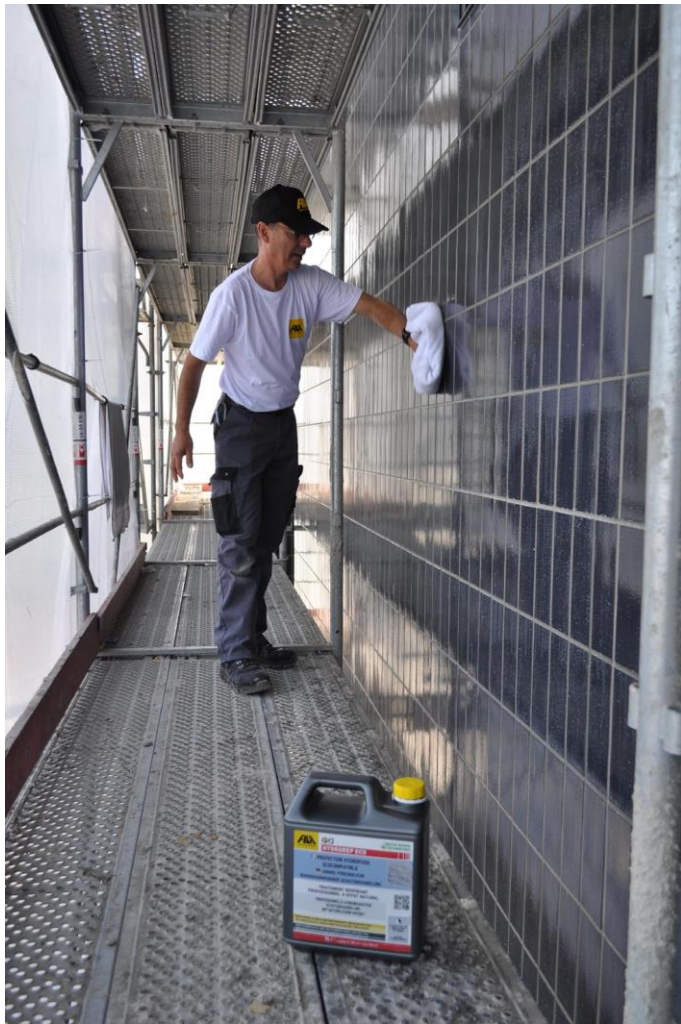
Schmutzige Fugen



Infiltrationen









Bleibt alle gesund.

Vielen Dank für Ihre Aufmerksamkeit